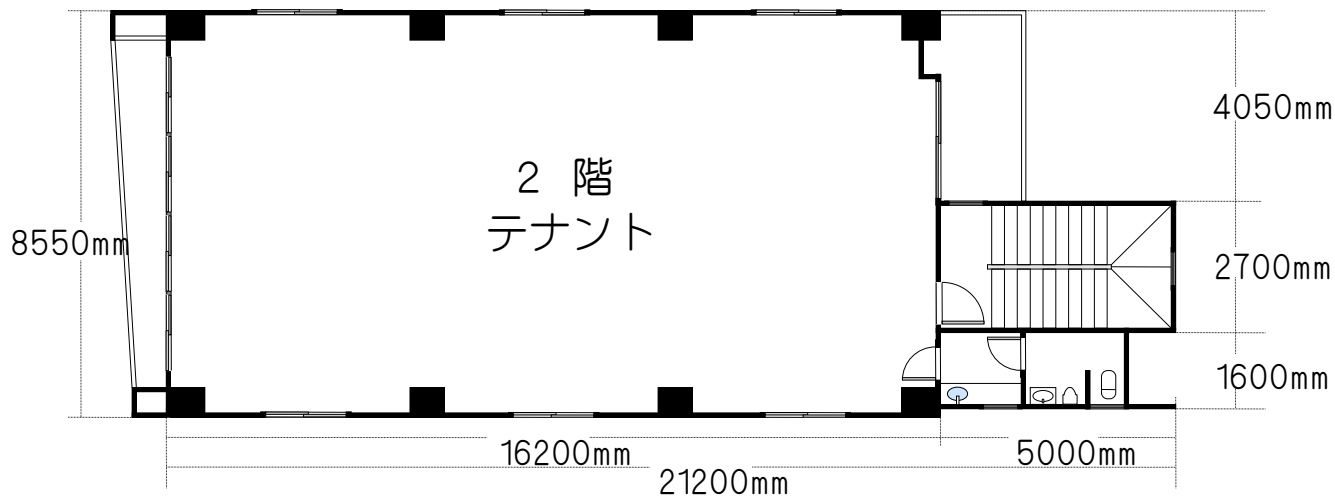


賃貸物件等

現地案内図・物件図面



* 略図に付き、多少の相違は御了承ください。



所在地：京都市北区紫野東舟岡町28番地

TEL：(075)202-8975

FAX：(075)202-8974

E-mail：daiwahousing@nike.eonet.ne.jp

- 宅建免許番号／京都府知事(1)第13182号
- 所属団体名 (公社)京都市宅地建物取引業協会
- 支部名 第3支部

担当者	取引態様	報酬形態	報酬率
廣田	一般		50%

北野白梅町ビル			
2階 テナント			
賃貸条件	賃料	435,000 <small>円(税別)</small>	管理費 18,000 <small>円(税別)</small>
	敷金	- 円	礼金 - 円(税込)
	保証金	8ヶ月 円	更新料 -
所在地	京都市北区北野下白梅町55番地3		
交通	京福電鉄北野線	北野白梅町	駅より徒歩 1分
	市バス	北野白梅町	停より徒歩 1分
構造	鉄筋コンクリート造陸屋根地3階建		
	地上	3階建て	地下 - 階建て 2階部分
物件	使用部分面積	143.9 m ²	間取 何商可
	バルコニー面積	- m ²	方向 西
駐車場	無し	駐車場月額	- 円
築年月	平成 8年 7月	契約期間	3年
現況	空き	入居日	相談
設備	電気	保証金返還率	3年未満 50%
	上水道		6年未満 70%
	下水道		9年未満 80%
	都市ガス		9年以上 90%
備考	保証会社加入要す		
	西大路通り面す!		
	進学塾等適す!		